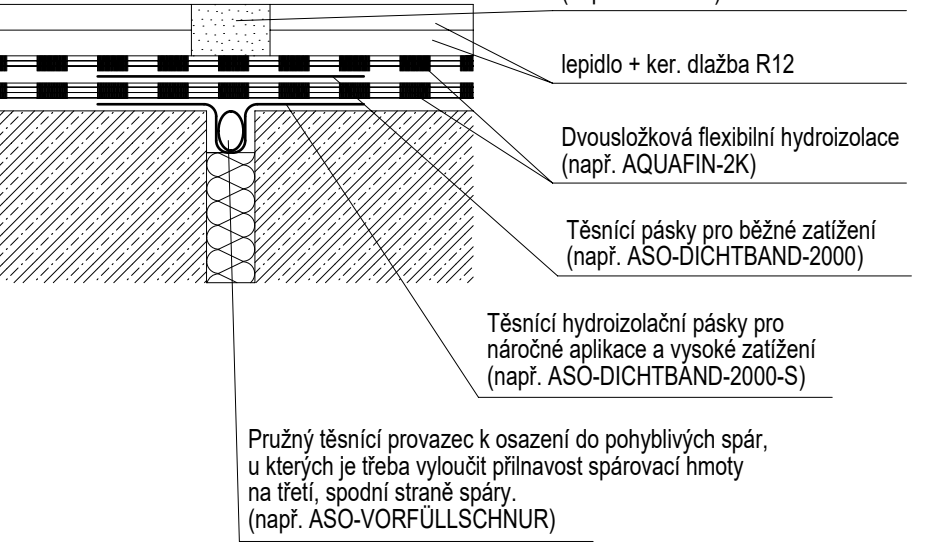
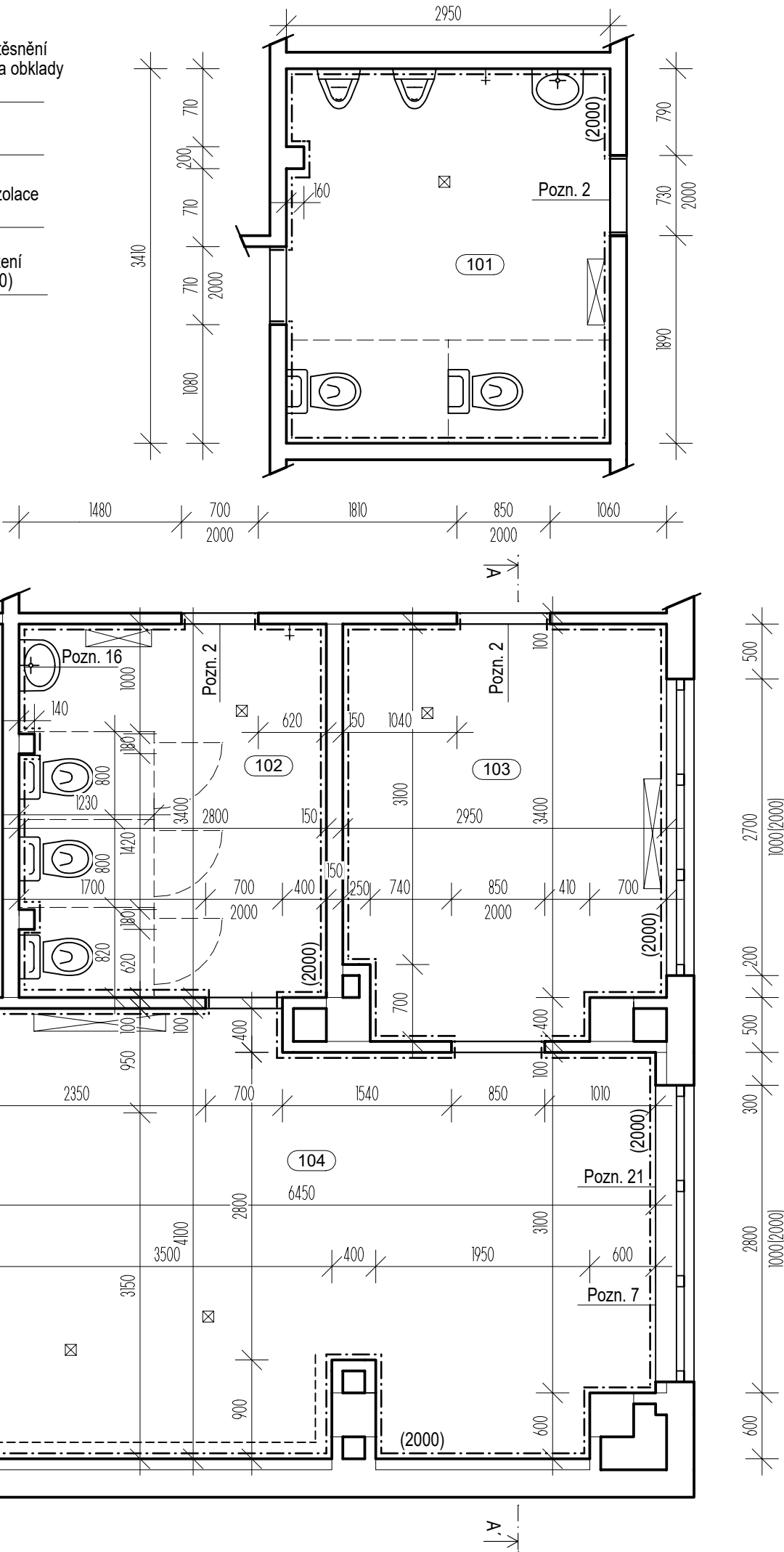
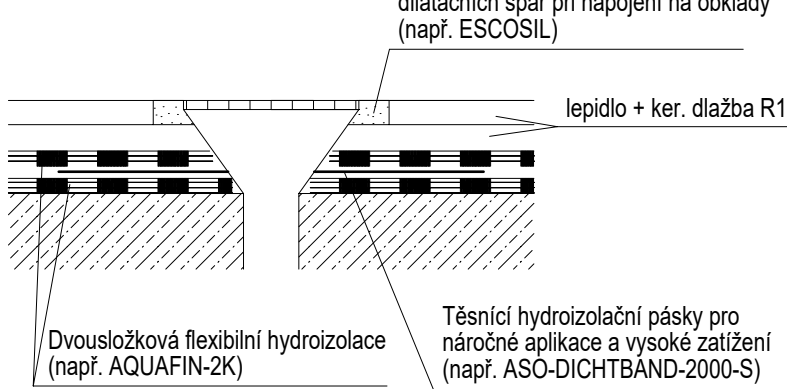


ŘEŠENÍ DILATAČNÍ SPÁRY



ŘEŠENÍ PODLAHOVÉ VPUSTI



LEGENDA MÍSTNOSTÍ

101	Wc	10,82 m²	keramická dlažba
102	Wc	9,95 m²	keramická dlažba
103	Sušárna	11,84 m²	keramická dlažba
104	Sprchy	29,98 m²	keramická dlažba

LEGENDA MATERIÁLŮ

— — — — — nanesení hydroizolace do výšky 2 m od podlahy

POZNÁMKY

- nové podlahové vpusti + montáž na stávající umístění, 100x100 mm, 6 ks
- dobetonování zvýšeného prahu: 0,345 m² do výšky 20 mm od ±0,000
- vyrovnání podlahy: 62,60 m² do tl. 35 mm
- vyrovnání stěn: 133,4 m² do tl. 35 mm + oprava poškozené omítky: 12,50 m²
- nanesení těsnící hydroizolační pásy pro náročné aplikace a vysoké zatížení u dilatační spáry a kolem podlahových vpustí: 7,5 m
- vložení těsnícího provazce : 5 m
- nanesení 1. vrstvy hydroizolace na podlahu: 62,60 m²
- nanesení 1. vrstvy hydroizolace stěny do výšky 2 nebo 1 m od podlahy: 72,36 m²
- v místě sprch vynesení HI do výšky 2 m od podlahy: 15,1 m²
- ostatní plochy vynesení HI do výšky 1m od podlahy: 57,26 m²
- nanesení těsnících pásků a rohových tvarovek pro běžné zatížení: 230 m
- nanesení 2. vrstvy hydroizolace na podlahu: 62,60 m²
- nanesení 2. vrstvy hydroizolace stěny do výšky 2 nebo 1 m od podlahy: 72,36 m²
- v místě sprch vynesení HI do výšky 2 m od podlahy: 15,1 m²
- ostatní plochy vynesení HI do výšky 1m od podlahy: 57,26 m²
- 10) lepidlo + nanesení: 196 m²
- 11) nanesení elastické spárovací hmoty v místě dilatační spáry a podlahové vpusti: 7,5 m (viz detail řešení dilatační spáry a detail podlahové vpusti)
- 12) ukončovací a rohová lišta k obkladům a dlažbám: 198 m
- 13) keramická dlažba podlahy se zvýšenou protiskluzností R12 + nanesení: 62,60 m²
- 14) keramický obklad stěn do výšky 2m nad podlahou: 133,4 m²
- 15) zpětná montáž stávajících sociálních zařízení
- 5 x wc
- 2 x umyvadlo
- 2 x pisoár
- 2 x čidlo splachování
- 1 x umyvadlových baterií
- zpitná montáž nových vypínačů
- 16) zpětná montáž otopných těles
- 17) nová umyvadlová baterie, 1 ks + montáž
- 18) nové sprchové hlavice, 6 ks + montáž
- 19) nové sprchové baterie, 6 ks + montáž
- 20) nové zahradní ventily s napojením na hadici, 2 ks
- 21) nové zrcadla 1x3 m, 2 ks + lepidlo a nalepení na zeď, umístění určí investor při realizaci
- 22) nové kóje Wc, 6 ks, včetně kování z nerez oceli + montáž
- desky kabin odolné proti vlhku se snadno udržovatelným nepropustným povrchem, dlouhou životností a vysokou odolností vůči chemikáliím
- kóje umístěny na rektifikačních nožkách
- rozmístění kabin dle stávajících rozměrů
- 23) výmalba: 140 m²

- při realizaci nutno zakrýt vzduchotechniku
- nutno zachovat svávající spád k podlahovým vpustím

- Aby byla zajištěna spolehlivá oprava, musí být jednotlivé skladby aplikovány od jednoho výrobce, se kterým je nutno před provedením konzultovat postup při nanášení.



Projekční kancelář: INPRO Sadová 609 738 01 Frýdek - Místek		tel. +420 732 780 979 e-mail: pechukova@inproprojekt.cz web: www.inproprojekt.cz		
Vpracovala:		Ing. Kateřina Pěchuková		
Investor:		11. Základní škola Jiřího z Poděbrad Základní škola Frýdek - Místek Jiřího z Poděbrad 3109 738 01 Frýdek-Místek		
Akce:		Oprava Wc, Sušárny a Sprch 11. Základní škola Jiřího z Poděbrad - bazénová část		
Název výkresu:			Formát:	Číslo paré:
PŮDORYS 1.NP - NOVÝ STAV			A3	
Stupeň P.D.:	Datum:	Číslo zakázky:	Měřítko:	Číslo výkresu:
DPS	6/2017	29/2017	1:50	D.3